

Szegedi Tudományegyetem Juhász Gyula Pedagógusképző Kar

Gyógypedagógus – képző Intézet

Tárgy: Felnőttek pedagógiai kísérése

Oktató: Horváth Péter

# Háztartási gépek használata

---

Használati útmutató



Készítette:

Benke Lilla

Kovács Elizabet

Vanyó Bernadett

Szeged, 2016. 12. 13.

## Turmixgép



Tárhely

Turmix teteje

Elindító gomb,  
tekeréssel  
szabályozhatod  
az erősséget

Maximum  
eddig töltsd a  
folyadékot

Minimum eddig  
töltsd a  
folyadékot



1. Dugd be a konnektorba!



2. Vedd le a fedelét!



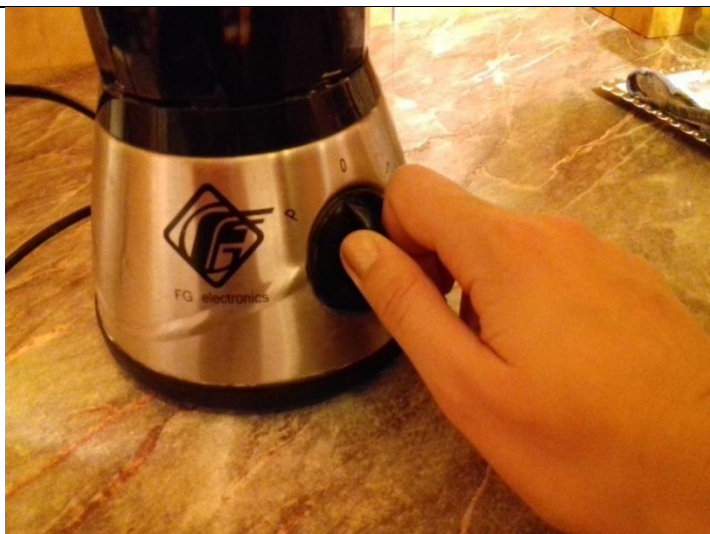
3. Önts bele folyadékot!  
(vizet, tejet, joghurtot,)



4. Tedd bele a szilárd hozzávalókat!



5. Tedd rá a tetejét!



6. Csavard el a gombot egyes vagy kettes fokozatra!

(Attól függően, hogy mennyire szeretnéd összeturmixolni.)





7. Húzd ki a konnektorból!



8. Csavard le a tartályt!



9. Öntsd bele egy pohárba!



10. Kész!

Sütő  
lámpa

Gáztűzhely

Főzőlap

Sütő  
bekapcsoló  
gombja



Láng  
erősségét  
szabályozó  
gomb

Szíkra  
gomb

Itt látod,  
hogy  
melyik  
főzőlapot  
szabályoz  
za

Sütő

Gáztűzhely 1.



1. Nyisd meg a gázt!
2. Csavard el a sárga kart balra!



3. Nyomd be a szikra gombot!



4. Tartsd nyomva a szikra gombot!
5. közben nyomd le és csavard el a főzőlap gombot is!





6. Várd meg, hogy begyulladjon a főzőlapon a láng!



5. Tedd rá az edényt amit melegíteni, vagy forralni szeretnél!

Forralásnál várd meg, hogy forrjon a víz!  
Melegítésnél még forrás előtt vedd le a tűzhelyről!



6. Ha kész, csavard le a főzőlap gombot a kis pontra, kiinduló helyzetbe!



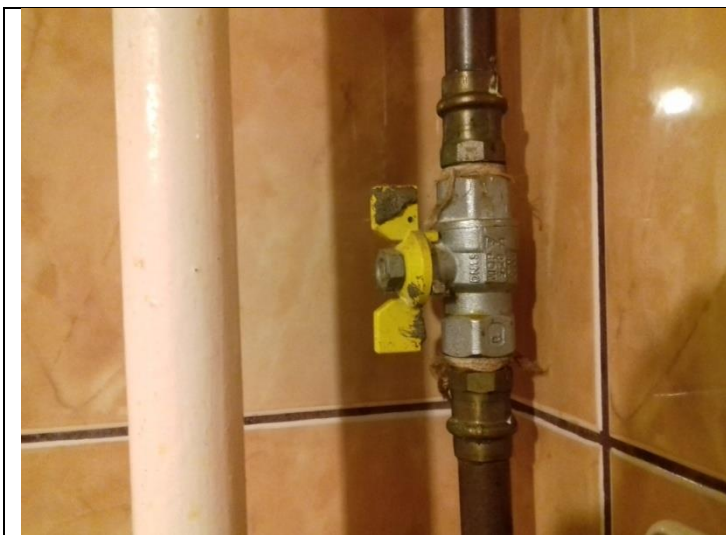


7. Vedd le az edényt!



8. Kész!

## Gáztűzhely 2.



1. Nyisd meg a gázt!



2. Gyújts meg egy gyufát!



3. Nyomd be, és csavard el a főzőlap gombot jobbra!



4. Tartsd nyomva a főzőlap gombot!

Közben tedd az égő gyufát a főzőlaphoz!





5. Várd meg, hogy begyulladjon a főzőlapon a láng!



6. Tedd rá az edényt, amit melegíteni, vagy forralni szeretnél!

Forralásnál várd meg, hogy forrjon a víz!

Melegítésnél még forrás előtt vedd le a tűzhelyről!



7. Ha kész, akkor csavard le a főzőlap gombot a kis pontra, kiinduló helyzetbe!



8. Vedd le az edényt!



9. Kész!

## Botmixer



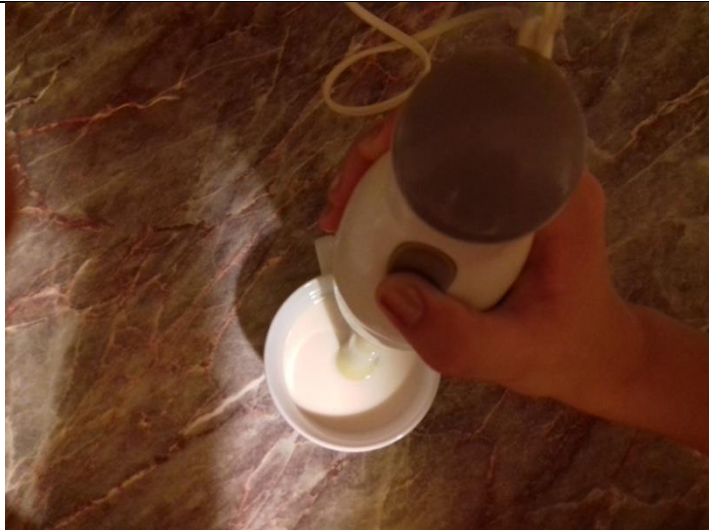
1. Dugd be a konnektorba!



2. Tedd bele egy tálba,  
amit össze szeretnél turmixolni!

Önthetsz hozzá valamilyen  
folyadékot is.





3. Tedd bele a botmixert a tálba,  
nyomd meg a gombot!  
Addig nyomd,  
amíg össze nem pépesedtek a  
hozzávalók!



4. Engedd el a gombot,  
vedd ki a botmixert a tálból!



5. Húzd ki a konnektorból!



6. Kész!

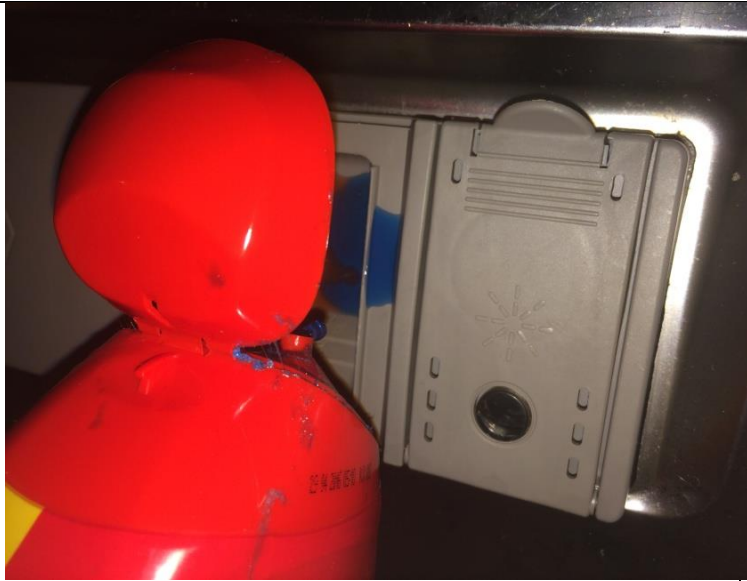
## Mosogatógép használata



1. Tedd be a piszkos edényeket!  
felső polcra a poharak kerülnek.

Az evőeszközök a kosárba  
kerülnek.





2. Öntsd bele a mosogatószeret a tartójába.

A mosogatószer lehet tablettá is.



3. Csukd be a tartóját teljesen.



4. Csukd be az ajtaját.



5. Fordítsd el a bekapcsoló gombot!



6. Nyomd be a **START** gombot.



7. Elindult a mosogató program.  
A bekapcsolást jelölő lámpa ég.



8. Kész a mosogatás.  
Ég az **END** lámpa.



9. Fordítsd vissza a bekapcsoló  
gombot.





10. Nyisd ki az ajtót.  
Vigyázz a kiszálló meleg párára!

## Kávéfőző használata



1. Nyisd fel a tetejét!



2. Tedd bele a kávé a tartójába!



3 Önts vizet a tartójába **hátul!**



4. Csukd le a tetejét!



5. Nyomd be a bekapcsoló gombot!



6. Ha elfogyott a víz a tárolóból, kész a kávé!



## Indukciós tűzhely használata

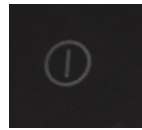
Platni



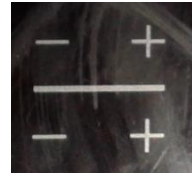
Gombok



Bekapcsológomb:



Szabályozógombok:



1. Válassz ki egy platnit!
2. Tegyél rá egy lábast!



3. Kapcsold be a tűzhelyet!



4. Kapcsold be a platnit!



5. Nézd meg, hogy felmelegedett-e a lábas tartalma!

6. Ha igen, kapcsold ki a platnit!



7. Vedd le a lábast!

## Szendvicssütő használata



1. Dugd be a konnektorba!



2. Nyisd fel a szendvicssütő tetejét!





3. Tedd bele a szendvicset!



4. Csukd le a szendvicssütő tetejét!



5. Ha felgyulladt a lámpa,  
akkor kész!



6. Nyisd fel a tetejét!  
7. Vedd ki a szendvicset!

## Vízforraló használata



1. Dugd be a konnektorba!



2.Vedd le a felső részét!



3.Hajtsd fel a tetejét!





4. Tölts vizet a vízforraló felső részébe!



5. Hajtsd le a tetejét!



6. Tedd vissza, a vízforraló felső részét!



7. Kapcsold be a vízforralót!



8. Várd meg, amíg felforr a víz!



9. Vedd le a felső részét!



10. Öntsd ki a vizet!



## Kenyérpirító használata



1. Dugd be a kenyérpirítót a konnektorba!



2. Tedd bele a két szelet kenyeret!



3. Nyomd le a gombot!



4. Ha a gomb felugrott, vedd ki a pirítósokat!



5. Nyomd fel a gombot a kenyérpirító oldalán!



6. A gombot tartsd nyomva,  
és szedd ki a pirítósokat!



7. A pirítósokat tedd a  
tányérra!

8. Kész!



## Mikrohullámú sütő

Részei:

### Kiolvasztás

(a fagyasztóban tartott élelmiszer melegítésére)

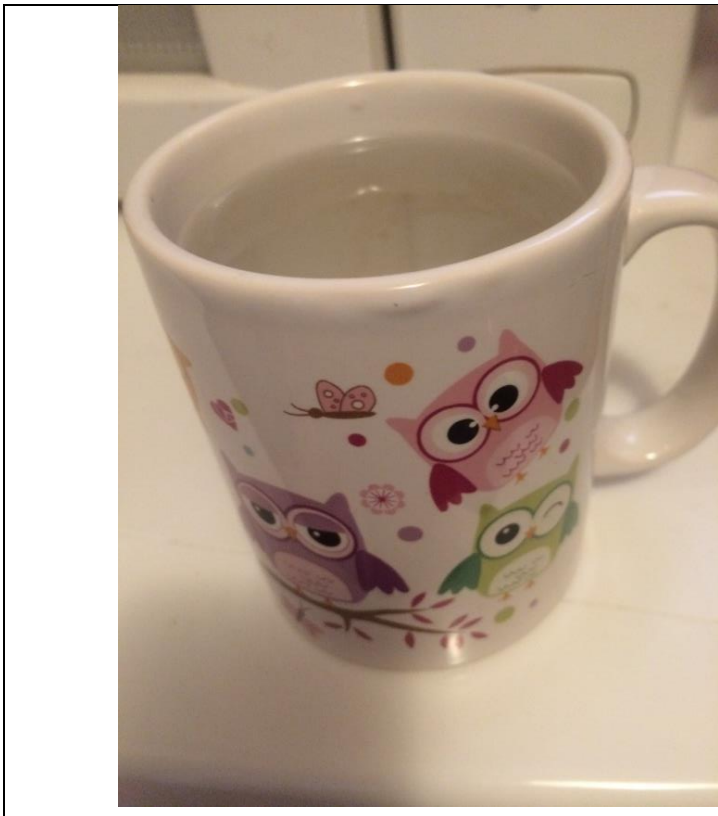
### Melegítés

(Ahány csík, olyan erősségű a melegítés)



**Időzítő**  
(ahány percig melegítet)

**Kinyitó gomb**  
(megnyomni, hogy kinyíljon a sütő ajtaja)



1. Tedd egy tálba,  
vagy pohárba,  
amit melegíteni akarsz!



2. Tedd be a mikrohullámú sütőbe középre a bögrét!



3. Csukd be az ajtót!



4. Állítsd 2 percre az időzítőt!  
Felül tekerd 3-as fokozatra!



5. Ha párolog a víz, kész is.  
Kinyitó gombbal nyisd ki az ajtót!



## Tartalom

Turmixgép .....	1
Gáztűzhely .....	5
Gáztűzhely 1. ....	5
Gáztűzhely 2. ....	9
Botmixer .....	13
Mosogatógép használata .....	16
Kávéfőző használata .....	21
Indukciós tűzhely használata .....	25
Szendvicssütő használata .....	28
Vízforraló használata .....	31
Kenyérpíró használata .....	37
Mikrohullámú sütő .....	41